



REGULAMENTO

I Corta-Mato CCD da Vargem

I. NOTA INTRODUTÓRIA

Vai realizar-se em Vargem-Portalegre, no dia **7 de janeiro de 2023 (Domingo)** entre as **10 h e as 12h30**, nos terrenos da Vargem o I Corta-Mato CCD da Vargem, numa parceria organizativa da AADP e o ACP – Atletismo Clube de Portalegre e o CCD da Vargem, com o apoio do Conselho de Arbitragem da AADP, da Câmara Municipal de Portalegre, da União das Freguesias de Ribeira de Nisa e Carreiras e de outras entidades, associações e empresas locais.

II. NORMAS REGULAMENTARES

A competição é aberta podendo nela participar qualquer pessoa que se inscreva nos prazos e termos do presente Regulamento. Para o Circuito AADP de Corridas, que esta prova integra, apenas são elegíveis os atletas com a filiação formalizada e completa para a época 2023/2024 na AADP. Os participantes serão creditados com 10, 9, 8, 7, 6, 5, 4, 3, 2 e 1 ponto conforme a ordem de chegada à Meta, sendo que 10 pontos serão atribuídos ao 1º classificado filiado na AADP e 1 ao 10º e seguintes.

Cada participante é responsável pelo seu estado de saúde. A organização subscreve um seguro desportivo, vigorando o obrigatório para atletas filiados na FPA.

Os atletas serão agrupados nas seguintes categorias, de acordo com as seguintes datas de nascimento:

Escalões:

Benjamins A/ Sub-10 (F/M)	Atletas nascidos em 2015, 2016 e 2017;
Benjamins B/ Sub-12 (F/M)	Atletas nascidos em 2013 e 2014;
Infantis/ Sub-14 (F/M)	Atletas nascidos em 2011 e 2012;
Iniciados/ Sub-16 (F/M)	Atletas nascidos em 2009 e 2010;
Juvenis/ Sub-18 (F/M)	Atletas nascidos em 2007 e 2008;
Juniores/Sub-20 (F/M)	Atletas nascidos em 2005 e 2006;
SENIORES (F/M)	Atletas nascidos em 2004 e antes;
VETERANOS I (F/M)	35/39 anos dia da prova;
VETERANOS II (F/M)	40/44 anos dia da prova;
VETERANOS III (F/M)	45/49 anos dia da prova;
VETERANOS IV (F/M)	50/54 anos dia da prova;
VETERANOS V (F/M)	55/59 anos dia da prova;
VETERANOS VI (F/M)	60 ou mais anos dia da prova.



III. PERCURSO, DISTÂNCIAS E HORÁRIO

O Secretariado da prova no dia do Evento funciona junto à Meta. Abre às 9 h e encerra após a realização das cerimónias protocolares.

Haverá um circuito com voltas de 1500/1600 m delimitadas com fitas e/ou outro material.

Reconhecimento de percurso: **das 09h00 às 09h50**

Prova	Horas	Escalão	Distância	Voltas
1	10 h 00 m	MASCULINOS (Sub-20-SENI-VET)	6400 m	4
2	10 h 05 m	FEMININOS (Sub-20-SENI-VET)	4800 m	3
3	11 h 05 m	Juvenis/ Sub-18 (F/M)	3200 m	2
4	11 h 25 m	Iniciados/ Sub-16 (F/M)	2200 m	1 e 1pequena
5	11 h 45 m	Infantis/ Sub-14 (F/M)	1200 m	2 pequenas
6	11 h 55 m	Benjamins B/ Sub-12 (F/M)	600 m	1 pequena
7	12 h 00 m	Benjamins A/ Sub-10 (F/M)	300 m	½ pequena
	12 h 15 m	Cerimónias protocolares		

IV. PERCURSO E DESNIVEL

O percurso tem uma extensão de 1600m com desnível de 35m-/+ a volta grande e 550 a 600m a volta pequena, decorrerá nos terrenos perto da praça de touros da Vargem (39°19'50.27"N 7°27'4.93"W, [39.330603, -7.449571](https://www.openstreetmap.org/?lat=39.330603&lon=-7.449571))

O percurso poderá sofrer pequenas alterações consoante as condições meteorológicas.

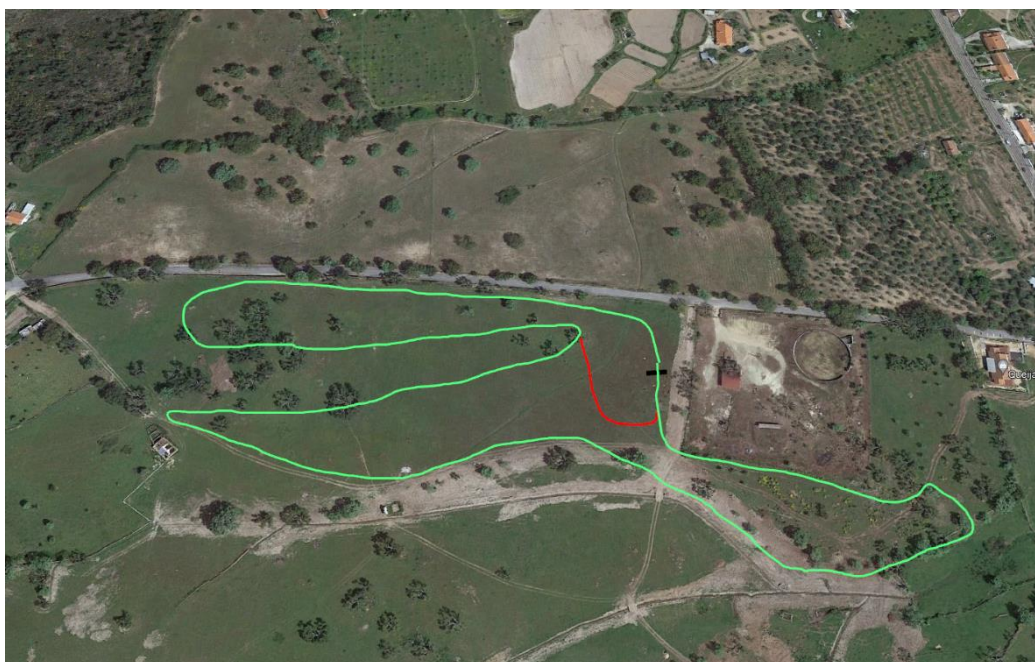


Figura 1 - Volta Grande (Verde) - Volta pequena (verde e vermelho)



V. INSCRIÇÕES

Os atletas filiados na AADP participam com os dorsais de filiação.

As inscrições devem ser feitas em formulário disponível em www.aadp.pt

Os atletas filiados para a época 2023/2024 na AADP devem fazer a inscrição até ao dia 3 de janeiro (quarta-feira), até às 18 horas e fazer o pagamento de **2€**.

Pressuposta a aceitação do regulamento, toda e qualquer pessoa elegível filiado em outra Associação poderá inscrever-se até ao dia 3 de janeiro de 2024, pagando a taxa de **3 €**.

Pressuposta a aceitação do regulamento, toda e qualquer pessoa elegível não filiada em nenhuma Associação poderá inscrever-se até ao dia 3 de janeiro de 2024, pagando a taxa de **5€**.

Exclusivamente online no site da AADP.

Os pagamentos devem ser efetuados para o **IBAN PT50 0010 0000 01207170001 41** e o respetivo comprovativo de pagamento para o email ccdvargem@outlook.pt.

VI. CLASSIFICAÇÕES

Serão estabelecidas classificações individuais por sexo e prova:

A classificação coletiva apura-se pelo somatório dos pontos (5 ao 1.º, 4 ao 2.º, 3 ao 3.º, 2 ao 4.º e 1 ao 5.º e seguintes classificados) dos escalões definidos em II.

A prova pontua para o Circuito AADP de Corridas de acordo com as normas regulamentadas para o mesmo.

VII. PRÉMIOS

	1.º CLASS.	2.º CLASS.	3.º CLASS.	4.º CLASS.	5.º CLASS.
Benjamins A/ Sub-10 (F/M)	Troféu	Medalha	Medalha	-	-
Benjamins B/ Sub-12 (F/M)	Troféu	Medalha	Medalha	-	-
Infantis/ Sub-14 (F/M)	Troféu	Medalha	Medalha	-	-
Iniciados/ Sub-16 (F/M)	Troféu	Medalha	Medalha	-	-
Juvenis/ Sub-18 (F/M)	Troféu	Medalha	Medalha	-	-
Juniores/Sub-20 (F/M)	Troféu	Medalha	Medalha	-	-
SENIORES (F/M)	Troféu	Medalha	Medalha	-	-
VETERANOS I (F/M)	Troféu	Medalha	Medalha	-	-
VETERANOS II (F/M)	Troféu	Medalha	Medalha	-	-
VETERANOS III (F/M)	Troféu	Medalha	Medalha	-	-
VETERANOS IV (F/M)	Troféu	Medalha	Medalha	-	-
VETERANOS V (F/M)	Troféu	Medalha	Medalha	-	-
VETERANOS VI (F/M)	Troféu	Medalha	Medalha	-	-
GERAL MASCULINO	75€	50€	25€		

Do 4.º ao 10º os prémios são géneros gentilmente oferecidos pelos patrocinadores



<https://www.aadp.pt/>
<https://acportalegre.com/>



GERAL FEMININO	75€	50€	25€	Do 4.º ao 10º os prémios são géneros gentilmente oferecidos pelos patrocinadores	
EQUIPAS	Troféu	Troféu	Troféu	Troféu	Troféu

VIII. DIREITOS DE IMAGEM

A aceitação do presente regulamento traduz, obrigatoriamente, que o praticante autoriza a organização da prova à gravação total ou parcial da sua participação na mesmo.

Pressupõe também a sua concordância para que a organização possa utilizar a sua imagem para a promoção e difusão da prova em todas as suas formas (toda a comunicação social, internet, fotografia, vídeo, cartazes, etc.) e cede todos os direitos à sua exploração comercial e publicitaria que considere oportuno executar, sem direito, por parte do atleta, a receber qualquer compensação económica ou em espécies.

IX. CASOS OMISSOS

Serão resolvidos em conformidade com o Regulamento Geral de Competições da FPA.

X. INFORMAÇÕES SUPLEMENTARES

A Organização irá disponibilizar espaço com comes e bebes de forma a criar procurará criar um ambiente familiar e convivial.

Informações suplementares serão fornecidas pela Internet no sítio <http://www.aadp.pt>

O Diretor da Competição

Bruno Neves



<https://www.aadp.pt/>
<https://acportalegre.com/>